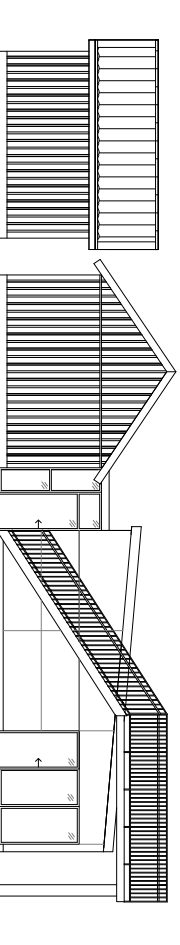
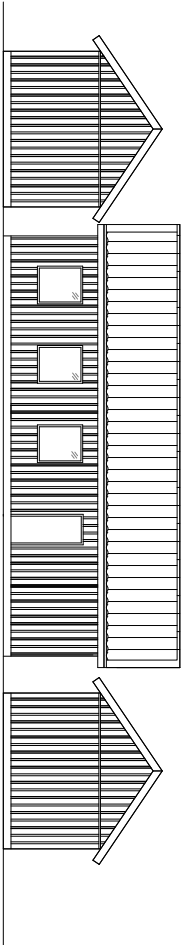


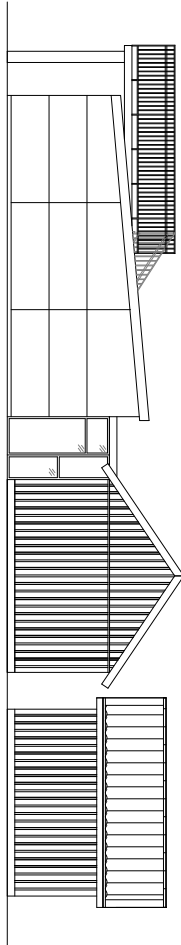
Fasad Norr



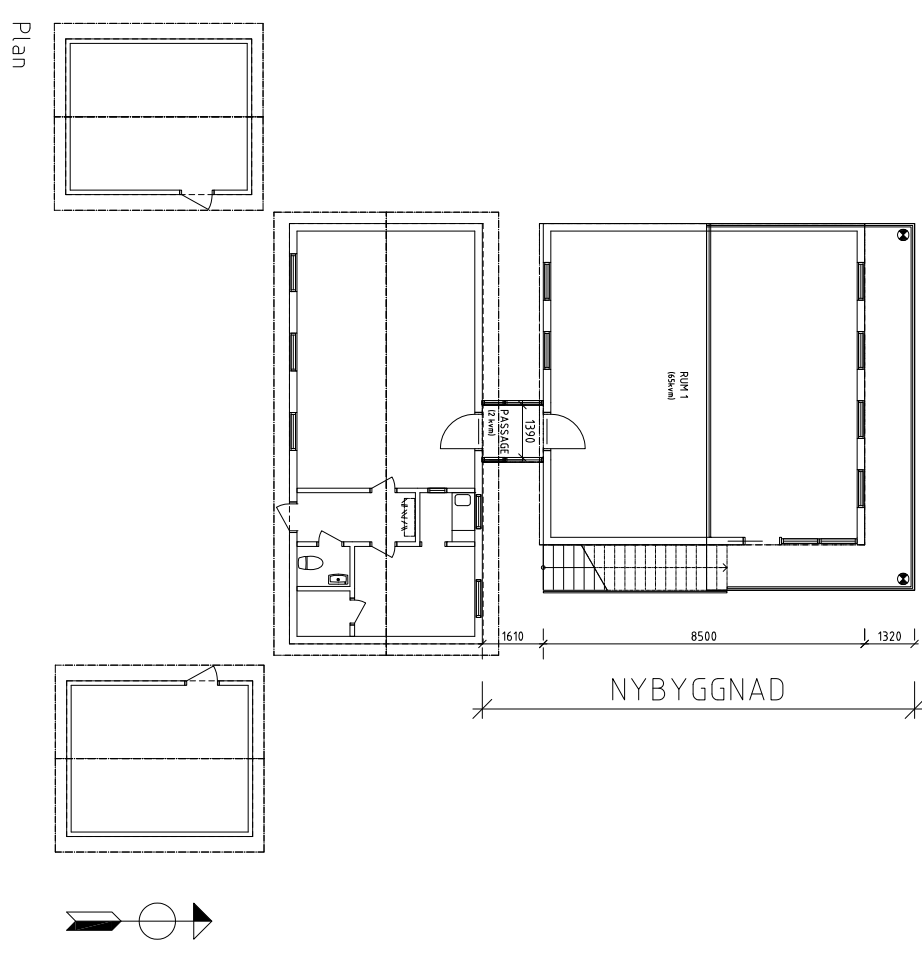
Fasad Öster



Fasad Söder



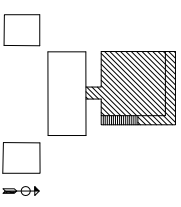
Fasad Väster



Plan

**FÖRKLARINGAR**

**HUVUDBYGGNAD:**  
 Fasadmateriäl: Siltva, Siltva colour svart  
 Sockellemoni: Betong / G&S  
 Väggar: Fasadsilva / Svart  
 Fönster/Tonsperadorer: Aluminium / svart  
 Skjutdörrar: glasade Aluminium / svart  
 Dörr: glasade Aluminium / svart  
 Terrass-/stiftplattor: Aluminium / svart  
 Takbeläggning: Papp



ORIENTERINGFIGUR

UPPDRAGSLEDARE: Sofia Boivie  
 UPPDRAGSBEFÄLLNING: Stadstfastigheter



PRELIMINÄR HANDLING  
 TYCHO BRAHE-OBSERVATORIET

PROJEKTANT: MALMO STAD

PROJEKTNUMMER: 040-341868

PROJEKTLEDARE: S.B.

PROJEKTANSVÄR: S.B.

PROJEKTSTART: 2009-11-10

PROJEKTAVSLUT: 2010-02-05